



AUTRONIC

CONTROL

Historia

1995

Creación de Autronic Control.
Una empresa Mexicana
dedicada a procesos de
automotización y control.

2010

Creación de Autronic Power,
la cual se centra en la
construcción de
Power-house.

2014

Las dos empresas hermanas
hacen sinergia y comienza
una expansión de proyectos
alrededor del mundo.

Hoy

Nos encontramos presentes
en más de 21 estados de la
República y 42 países de
todos los continentes.

Comunicación eficiente entre compañías



CLIENTE



Compartimos, recibimos y comprendemos la información del proyecto sin alterar su objetivo final para integrarlo de acuerdo a las especificaciones y necesidades requeridas por el cliente.

Alianzas estratégicas

- Desde 1998, FL SMIDTH ha sido aprobado como proveedor en las Américas y ha completado proyectos en los cinco continentes.
- Somos socios de soluciones de **Rockwell Automation** desde 1999 y estamos reconocidos como integradores aprobados por **FANUC**.
- En colaboración con **EATON, SIEMENS, ABB, Schneider**, ofrecemos soluciones de media tensión, instrumentación y sistemas para la industria minera.

The Eaton logo consists of the word "EATON" in a bold, blue, sans-serif font. The letter "O" is stylized with a white dot in the center.

**Rockwell
Automation**

The FLSmidth logo features the letters "FLSMIDTH" in a bold, blue, sans-serif font. The "F" and "L" are contained within a dark blue square.The ABB logo consists of the letters "ABB" in a bold, red, sans-serif font, with a white dot in the center of the "O".The Siemens logo consists of the word "SIEMENS" in a bold, teal, sans-serif font.The Schneider Electric logo features the word "Schneider" in a green, sans-serif font, with a green circular icon containing a white "E" to its left. Below "Schneider" is the word "Electric" in a smaller, green, sans-serif font.The FANUC logo consists of the word "FANUC" in a bold, red, sans-serif font.The Autronic Control logo features a stylized blue and white icon to the left of the word "AUTRONIC" in a bold, blue, sans-serif font, with the word "CONTROL" in a smaller, blue, sans-serif font below it.

Experiencia

27 años en el mercado de Automatización y Energía

+ 360 Proyectos en Edificios Industriales

+ 30 Proyectos en A&B e Industria Automotriz

21 Estados en México

Participación en proyectos en 42 países

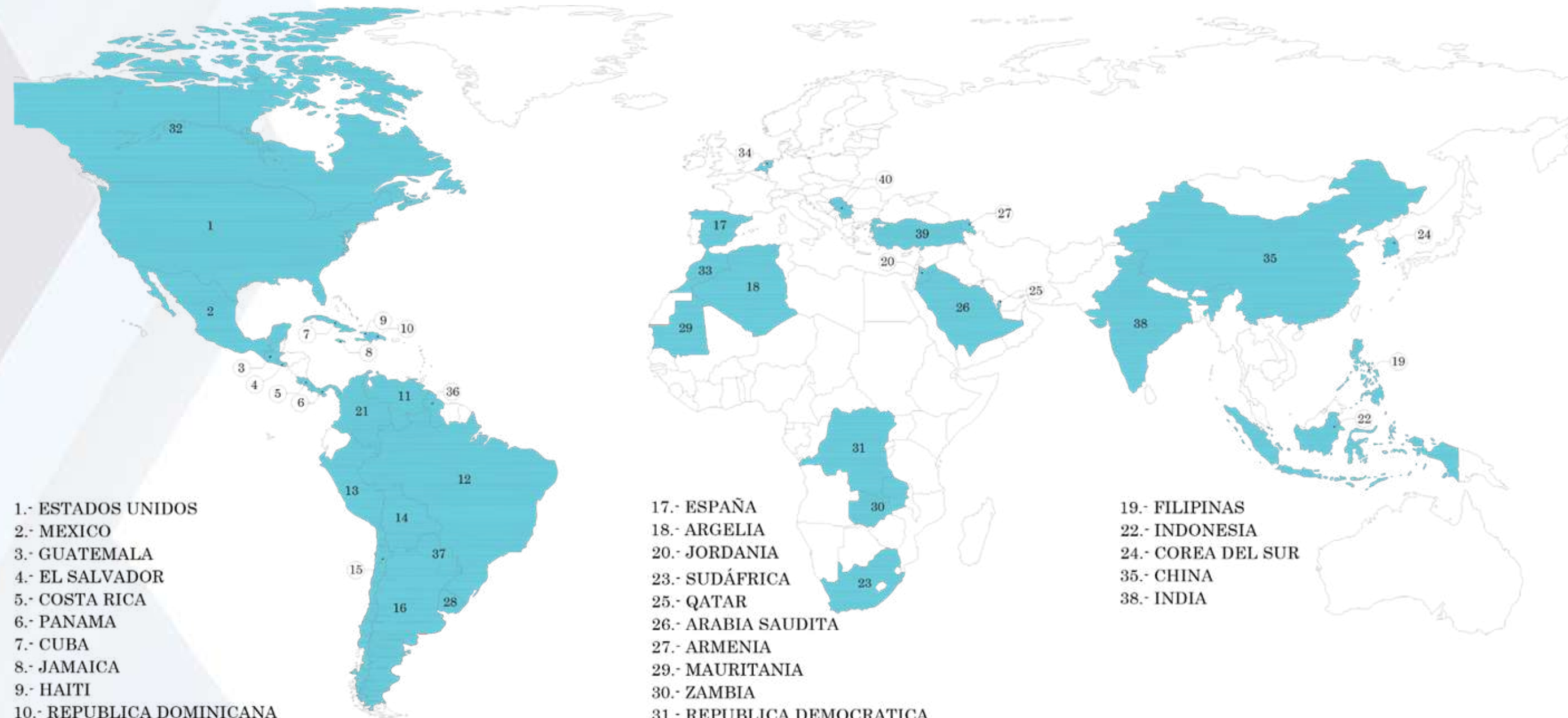
Experiencia

Implementando
soluciones en
México

- 
- 1.- SONORA
2.- SINALOA
3.- CHIHUAHUA
4.- DURANGO
5.- COAHUILA
6.- NUEVO LEON
7.- ZACATECAS
8.- SAN LUIS POTOSI
9.- GUANAJUATO
10.- HIDALGO
11.- PUEBLA
12.- OAXACA
13.- BAJA CALIFORNIA NORTE
14.- BAJA CALIFORNIA SUR
15.- AGUASCALIENTES
16.- GUERRERO
17.- JALISCO
18.- COLIMA
19.- MICHOACAN
20.- QUERETARO
21.- VERACRUZ

Experiencia

42 países
alrededor del
mundo

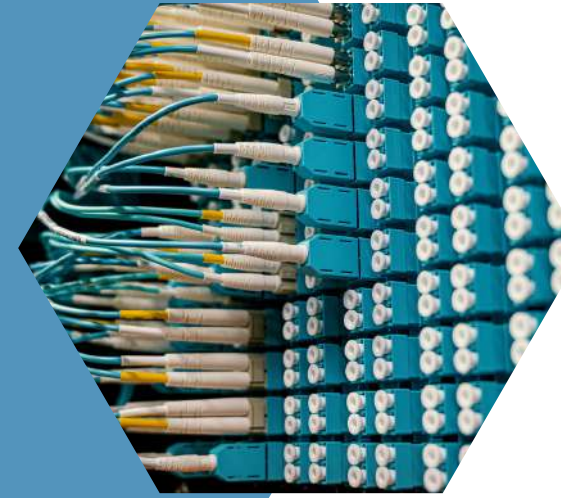


- 1.- ESTADOS UNIDOS
- 2.- MEXICO
- 3.- GUATEMALA
- 4.- EL SALVADOR
- 5.- COSTA RICA
- 6.- PANAMA
- 7.- CUBA
- 8.- JAMAICA
- 9.- HAITI
- 10.- REPUBLICA DOMINICANA
- 11.- VENEZUELA
- 12.- BRAZIL
- 13.- PERU
- 14.- BOLIVIA
- 15.- CHILE
- 16.- ARGENTINA
- 21.- COLOMBIA
- 28.- URUGUAY
- 32.- CANADA
- 36.- GUYANA
- 37.- PARAGUAY

- 17.- ESPAÑA
- 18.- ARGELIA
- 20.- JORDANIA
- 23.- SUDÁFRICA
- 25.- QATAR
- 26.- ARABIA SAUDITA
- 27.- ARMENIA
- 29.- MAURITANIA
- 30.- ZAMBIA
- 31.- REPUBLICA DEMOCRATICA
DEL CONGO
- 33.- MARRUECOS
- 34.- HOLANDA
- 39.- TURQUIA
- 40.- SERBIA

- 19.- FILIPINAS
- 22.- INDONESIA
- 24.- COREA DEL SUR
- 35.- CHINA
- 38.- INDIA

Capacidades



**Procesos de
automotización**



Sistemas



**Integración de redes
eléctricas (MV & LV)**

Capacidades



Instrumentación



IT



**Building Management
System (BMS)**

Expertos en la Automatización de Procesos

- Procesos de la industria minera y extractiva
- Automatización y trazabilidad de plantas de automoción en sus diferentes niveles
- A&B Alimentos y Bebidas, automatizamos y cumplimos con los más altos estándares tanto nacionales como FDA.
- Automatización de plantas de generación de energía
- Amplia experiencia en la automatización de laminadores de acero y varios metales.
- Experiencia en automatización de procesos para O&G con altos niveles de seguridad.



Automatización de Fábricas

- Contamos con personal altamente capacitado para brindar soluciones de Automatización de Fábrica.
- Especialistas en control de movimiento y servos.
- Amplia experiencia en comunicación entre varias marcas de equipos.
- Visualización de procesos productivos
- Interfaces de hombre de máquina y programación de robots
- Expertos en programación en la mayoría de lenguajes y marcas reconocidas del mercado.



Integración de redes eléctricas (MV & LV)

Con más de 27 años de experiencia en diseño, suministro, montaje y puesta en marcha de subestaciones, así como instalaciones eléctricas de media y baja tensión, brindamos diversas soluciones en la construcción e ingeniería de sus proyectos.

Con el apoyo de un gran equipo de profesionales y técnicos hemos participado y desarrollado múltiples trabajos que hoy operan con un alto grado de eficiencia y con grandes resultados para nuestros clientes.



Integración de redes eléctricas (MV & LV)

Sector industrial y comercial

- Proyectos llave en mano
- Subestaciones de alta tensión (115, 230 y 400 kV)
- Líneas de transmisión de mediatensión (23, 13,8, 34,5 kV)
- Redes de media tensión (15, 25, 35 kV)
- Baja tensión

Parques solares fotovoltaicos

- Subestaciones (115, 230 y 400 kV)
- Líneas de transmisión (69, 115, 230, 400 kV)

Parques eólicos

- Redes de colección
- Plataformas e instalación de PMB
- Subestaciones elevadoras (115, 230 y 400 kV)
- Líneas de transmisión (69, 115, 230, 400 kV)



IT

Nuestra apuesta por la innovación tecnológica, es uno de los valores más importantes de Autronic, nos ha llevado, en los últimos años, a la realización de diferentes proyectos relacionados con la Industria 4.0, con el objetivo de mejorar la productividad, flexibilidad y conectividad de los procesos automatizados de nuestros clientes.

Autronic IT brinda soluciones en la integración de diversas tecnologías tales como:

- Sistema de gestión de edificios (BMS)
- Virtualización
- Seguridad y Diseño de Redes de Control Industrial
- Centro de datos

Te ayudamos a integrar, optimizar y digitalizar los procesos clave de tu sistema productivo para que te conviertas en una empresa digital.



Building Management System (BMS)

Building Management System (BMS) Es un sistema compuesto por software y hardware implementado para la supervisión y control de equipos relacionados con la seguridad y los servicios de infraestructura inteligente, permitiendo incrementar la eficiencia operativa y energética a través de una amplia gama de soluciones para satisfacer las necesidades de confort y seguridad. Algunos de los sistemas son:

- HVAC
- Energía
- Iluminación
- Calidad del aire
- Sistema de protección contra fuego
- Circuito cerrado de televisión



Capacidades de Grupo Autronic

55 Empleos directos	500 Empleos indirectos
<ul style="list-style-type: none">•Administrativo•Programadores•Técnicos de instrumentos•Supervisores•Análisis de costos•Gerentes de proyectos•IngenierosSeguridad	<ul style="list-style-type: none">•35 empresas subcontratadas•Supervisores•Ingenieros eléctricos y mecánicos•Soldadores•Asistentes generalesControl de documentos

Clientes



Contacto



Rudyard Kiplin 11509
Complejo Industrial Chihuahua
CP 31109 Chihuahua, Chih.
Tel. 614 4830 077
Correo. ventas@autronic.com.mx

www.autronic.com.mx

